

DOMENICA  
25 Gennaio 2009

*Nella pancia della torre*

COMPAGNIA CIPPI GUITTI

DOMENICA  
8 Febbraio 2009

*Liberi tutti - Pan Pepato*

COMPAGNIA TEATRO DEL PICCIONE

DOMENICA  
22 Febbraio 2009

*Terra!*

COMPAGNIA SPUNKTEATRO

DOMENICA  
1 Marzo 2009

*La molto horribile storia  
del uomo senza testa*

COMPAGNIA TEATRO DEL CORVO

DOMENICA  
15 Marzo 2009

*Gelsomina... voglio  
diventare grande!*

COMPAGNIA TEATRO DELL'ELICA

**Inizio Spettacoli**

Domenica ore 16.00

**Ingresso**

Posto Unico € 5,00

**Info e prenotazioni**

Teatro dell'elica

tel. 039.24.58.296

info@teatrodellelica.it

Dal Lunedì al Venerdì

dalle 16.30 alle 18.30

**Comune di Lissone**

Ufficio Cultura

tel. 039.73.97.271

cultura@comune.lissone.mb.it

www.comune.lissone.mb.it

Organizzazione a cura di



**Teatro dell'elica**  
di Sergio Missaglia

via S.Martino, 34 - 20035 LISSONE

tel. 039.24.58.296

www.teatrodellelica.it

info@teatrodellelica.it



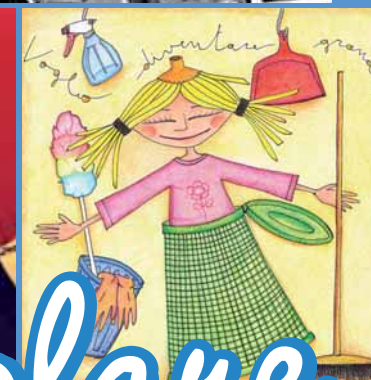
**Città di Lissone**

Assessorato alla Cultura  
Identità e Tradizioni Locali



**Teatro dell'elica**  
di Sergio Missaglia

**14ª Edizione - 2009**



**Spettacolare**  
Rassegna di Teatro Ragazzi

In collaborazione con:



www.bcccarugate.it



energie straordinarie



Via Dante, 1 - 20035 LISSONE (MI)  
Tel 039 462956

RISTORANTE  
PIZZERIA  
SPECIALITÀ DI MARE



Via Isonzo n. 31 20035 Lissone (MI)  
Tel. 0392450062 - Fax 0392143419  
www.avvocatoerba.it



**LISSONE - Piazza Libertà - Palazzo Terragni**  
**dal 25 Gennaio al 15 Marzo 2009**  
**Domenica ore 16.00**



DOMENICA  
25 Gennaio 2009 • ore 16.00

## Nella pancia della torre

COMPAGNIA CIPPI GUITTI

Benvenuti nella pancia della torre, fucina di nuovi giullari. Seguite l'eco dei campanellini, lasciatevi portare dai profumi d'oriente e come per incanto vi troverete in un mondo strampalato, dove tutto è ribaltato!

E' la Pancia della Torre! Colore, risate, confusione! Incontrerete personaggi tanto straordinari quanto sconclusionati che vi porteranno alla scoperta delle diverse abilità dei giullari: dal giocare all'acrobata, dall'imbonitore al mimo, dal cantastorie alla danzatrice. Provate a calarvi nei panni del vostro giullare preferito e se sarete davvero spettacolari, alla fine verrete proclamati Veri Apprendisti Giullari!

TECNICA Giocoleria, commedia dell'arte, clownerie, trampoli, acrobatica, mimo  
ETÀ CONSIGLIATA Per tutti

Merenda offerta da: Pasticceria Mauri - Lissone



DOMENICA  
8 Febbraio 2009 • ore 16.00

## Liberi tutti - Pan pepato

COMPAGNIA DEL PICCIONE

Non si sa da dove sia arrivata, né dove sia la sua casa. Si sa solo che ha la pelle bianca come la luna e che al suo arrivo tutto è cambiato. Perché senza chiedere niente in cambio ha iniziato a girare per le strade e a regalare piccoli segreti di felicità, e risate, stranezze di follia, parole di libertà, coraggio e fantasia, le sue canzoni e il suo pane dolce e speziato: panpepato. ...farina, acqua, lievito e sale, uvetta, rosmarino, zucchero bianco, miele d'api e un pizzico di pepe dolce: io lo chiamo panpepato, lo vuoi assaggiare? Così qualcuno l'ha creduta una fata, perché era libera e selvatica come gli animali del bosco. Ma qualcuno invece l'ha chiamata strega e ha iniziato a cacciarla, per rimandarla lontano. Liberitutti è una storia semplice, dal sapore fiabesco: la storia di una ragazza che arriva in un luogo (paese o città) e ne sconvolge le regole del vivere quotidiano con la semplicità del suo modo di essere: essere un segno diverso, fuori dai canoni e per questo affascinante e magico, dolcemente dirompente.

TECNICA Teatro d'attore  
ETÀ CONSIGLIATA Dai 6 ai 12 anni

Omaggio per tutti i bambini offerto dalla Biblioteca Civica di Lissone



DOMENICA  
22 Febbraio 2009 • ore 16.00

## Terra

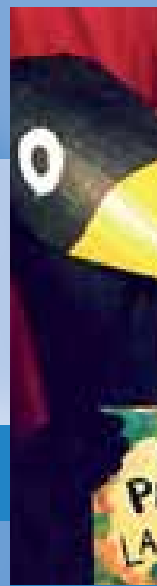
COMPAGNIA SPUNKTEATRO

La scena si apre su un paesaggio surreale, il buio la fa da padrone, forse è il "day after" di qualche evento non ben definito.

Quattro sconosciuti dopo una convivenza molto conflittuale, scoprono che solo mettendo a disposizione l'uno dell'altro i propri "averi" possono sopravvivere. Decidono quindi di partire per un viaggio alla scoperta di eventuali superstiti. Partendo dal grido "TERRA!" che è un po' il simbolo della scoperta, si vuole valorizzare la diversità dell'incontro di culture differenti.

TECNICA Teatro d'attore  
ETÀ CONSIGLIATA dagli 8 ai 14 anni

Merenda offerta dalla Pasticceria Sala - Lissone



DOMENICA  
1 Marzo 2009 • ore 16.00

## La molto horribile storia del uomo senza testa

COMPAGNIA TEATRO DEL CORVO

Nonostante il titolo un po' sinistro, "La molto horribile storia del uomo senza testa" è uno spettacolo divertente e vivace, con un tocco di umorismo nero di gusto moderno supportato da situazioni e meccanismi della comicità tipici dei burattini tradizionali. Il protagonista della storia, Salvatore detto anche "Il Molestatore" è un pessimo soggetto che una sera incontra una signorina che gli fa...volare la testa. Con una bastonata. Insomma, Salvatore non è proprio quel che si dice "un tipo con la testa a posto", e questo è un po' il sale di tutte le avventure che mettono in guardia i bimbi dal fidarsi di tipi poco raccomandabili ma anche dal cercare scorciatoie nella vita. Ogni capitolo della storia viene scandito dall'ingresso in scena di un personaggio sui trampoli, che indossa una maschera e un costume da corvo e che introduce la scena successiva danzando e suonando piccoli strumenti musicali ogni volta diversi creando scompiglio tra il pubblico. Un grande punto di forza è dato dalla continua interazione tra il burattinaio e il pubblico e la partecipazione attiva di bambini e adulti è resa come nella miglior tradizione attraverso il botto e risposta tra burattini e pubblico.

TECNICA Burattini e trampoli - Musica dal vivo  
ETÀ CONSIGLIATA Per tutti

Merenda offerta dalla Panetteria Forno dei Villa - Lissone



DOMENICA  
15 Marzo 2009 • ore 16.00

## Gelsomina... voglio diventare grande!

COMPAGNIA TEATRO DELL'ELICA

Un sottoscala di una casa... di un palazzo... di una scuola... o di un castello? Tre signore fanno le pulizie, ma si permettono anche di giocare... Ogni tanto... Si può giocare quando si è grandi? E quando si è piccoli perché non si può diventare grandi? Le tre signore si fanno queste domande e come d'incanto si trasformano in narratori e personaggi di una storia che racconta di una bambina... Una graziosa, piccola e capricciosa bambina di nome... Gelsomina! Una bambina che abita in un castello e che ha tutto, proprio tutto! Ma il suo unico desiderio è quello di diventare grande in tutta fretta... E così... Il re, la regina e un sacco di altri buffi personaggi cercheranno di aiutarla in ogni modo. Solo alla fine, dopo vari e inutili tentativi finalmente Gelsomina comincerà a capire che non si può crescere in un minuto... I personaggi di questo spettacolo si scambiano i ruoli ricreando un'atmosfera ludica e coinvolgente. L'utilizzo inusuale di oggetti per la pulizia della casa, caratterizzano l'ambiente e i personaggi della storia narrata, lasciando spazio alla creatività dell'attore e all'immaginazione dello spettatore.

TECNICA Teatro d'attore  
ETÀ CONSIGLIATA Dai 4 agli 11 anni

Merenda offerta dalla Gelateria La Baracca - Lissone

# Spettacolare